



- **Bandmaße**
- **Laser**
- **Messräder**
- **Nivelliergeräte**
- **Nivellierzubehör**
- **Theodoliten**
- **Thermometer**
- **Wasserwaagen**



## Baunivellierer F 20

zuverlässiger Nivellierer für preisbewusste Anwender · Gewicht 1,26 kg · Anschlussgewinde 5/8 Zoll / **1,59 cm** · Kreisteilung 400 gon

### Technische Merkmale:

Optik: Aufrecht  
Vergrößerung: 20 x  
Objektiv-Ø: 30 mm  
Kürzeste Zielweite: 0,6 m  
Multiplikationsfaktor 100

### Kompensator:

Standardabweichung  $\pm 3,0$  mm für 1 km Doppelnivellment  
Einstellgenauigkeit:  $\pm 0,5$  Zoll  
Kompensationsbereich:  $\pm 15$

Art.-Nr.	EUR	KS
40 00 855 833	149,00	G592



## Nivelliergerät F 24

robust und zuverlässig für den harten Baustelleneinsatz · Gewicht 1,26 kg · Anschlussgewinde 5/8 Zoll / **1,59 cm** · Kreisteilung 400 gon

### Technische Merkmale:

Optik: Aufrecht  
Vergrößerung: 24 x  
Objektiv-Ø: 30 mm  
Kürzeste Zielweite: 0,6 m  
Multiplikationsfaktor 100

### Kompensator:

Standardabweichung  $\pm 2,5$  mm für 1 km Doppelnivellement  
Einstellgenauigkeit  $\pm 0,5$  Zoll  
Kompensationsbereich  $\pm 15$

Art.-Nr.	EUR	KS
40 00 855 858	158,00	G592



## Nivelliergerät F 32

automatisches Baunivellier mit 32-facher Vergrößerung · lichtstarke Optik mit großem Objektdurchmesser · robustes Gehäuse aus Metall · robuster, zuverlässiger Kompensator mit Magnetsdämpfung · kontrastreiches Bild · Prüfprotokoll · komplett mit Senklot, Justiernadel und stabilem Transportkoffer · auch als Set lieferbar

Art.-Nr.	42 00 001 889
Vergrößerung	32fach
Objektiv-Ø mm	40
Doppelnivellment	Genauigkeit auf 1 km: $\pm 1,5$
Multiplikationsfaktor	100
Kompensator Arbeitsbereich	$\pm 15'$
Einstellgenauigkeit	$\pm 0,3''$
Maßeinheit	400 gon
Empfindlichkeit der Libelle mm	8/2
Kürzeste Zielweite m	0,6
Schutzart	IP54
Gewicht kg	1,26
Anschlussgewinde	5/8''

Art.-Nr.	EUR	KS
42 00 001 889	1084,00	> G592

## Kreuzlinienlaser X-Liner<sup>2</sup>

selbstnivellierender Kreuzlinien-Laser · horizontale und vertikale Laserlinie · Selbstnivellier-Funktion · Pulsfunktion zum optionalen Einsatz eines Laserempfängers · Transportsicherung · magnetische Dämpfung · gut sichtbare Laserstrahlen, einzeln einschaltbar · 1/4"- Anschlussgewinde am Gerät und 5/8" am Universaladapter

**Lieferumfang:** X-Liner<sup>2</sup>, Universaladapter, Kugelgelenkadapter, Befestigungsriemen, Zieltafel und Transporttasche



<b>Art.-Nr.</b>	<b>42 00 001 867</b>
Reichweite m	ca. 15
Nivelliergenauigkeit mm/m	± 0,3
Selbstnivellierbereich °	± 4
Laserklasse	2M / 635 nm
Betriebsdauer h	ca. 20
Batterien	3 x 1,5 V, Typ AA

<b>Art.-Nr.</b>	<b>EUR</b>	<b>KS</b>
<b>42 00 001 867</b>	<b>175,00</b>	▷ F391

**IP54**

## Kreuzlinienlaser X-Liner<sup>4</sup>

selbstnivellierender Kreuzlinien-Laser zum Loten und Abtragen rechter Winkel · drei senkrechte Laserlinien und eine waagerechte Laserlinie erzeugen an drei Wänden und an der Decke je ein Kreuz · der Lotstrahl überträgt das Deckenkreuz auf dem Fußboden · Selbstnivellier-Funktion · Pulsfunktion zum optionalen Einsatz eines Laserempfängers · Transportsicherung · magnetische Dämpfung · gut sichtbare Laserstrahlen, einzeln einschaltbar · drehbare Bodenplatte mit 5/8"- Gewinde und 360°- Teilung

**Ideal für den Innenausbau**

**Lieferumfang:** X-Liner<sup>4</sup>, Zieltafel und Transporttasche



<b>Art.-Nr.</b>	<b>42 00 001 868</b>
Reichweite m	ca. 25
Nivelliergenauigkeit mm/m	± 0,3
Selbstnivellierbereich °	± 3
Laserklasse	2M / 630-680 nm
Betriebsdauer h	ca. 20
Batterien	4 x 1,5 V, Typ AA

<b>Art.-Nr.</b>	<b>EUR</b>	<b>KS</b>
<b>42 00 001 868</b>	<b>455,00</b>	▷ F391

**IP54**

## Rotationslaser PRIMUS<sup>2</sup> H2N

vollautomatischer Zweiachs-Neigungslaser für Profis · robuste, motorische Horizontierung · Neigungen in einer oder in zwei Achsen mit komfortabler %-Eingabe für X- und Y-Achse · eingegebene Neigungswerte werden beim Abschalten gespeichert · großes übersichtliches Display zur Anzeige der Neigungen, Rotationsgeschwindigkeit, Batteriezustand etc. · gut sichtbarer High-Power Laserstrahl, für unkompliziertes Arbeiten im Nahbereich · automatische Höhenüberwachung stoppt den Laser bei einer starken Erschütterung · Höhenfehler werden dadurch vermieden · Rotorschutz aus bruchsaurem Glas

Beschreibung Heavy-Duty-Halteklammer

**Einsatzbereich:** Groß- und Feinplanie, Kontrolle von Gefällen, Baustellenaushub, Maschinensteuerung, Gießen von Betondecken oder Fundamenten, Maurerarbeiten, Meterrisse, Estrichbau, Garten- und Landschaftsbau

**Lieferumfang:** Transportkoffer, Akkus und Akkuladegerät, (ohne Empfänger)



<b>Art.-Nr.</b>	<b>42 00 001 872</b>
Arbeitsbereich m	mit Empfänger COMMANDER <sup>2</sup> H2N: ca. 700
Arbeitstemperatur °C	-20 °C bis + 50
Nivelliergenauigkeit mm/m	± 0,5/10
Selbstnivellierbereich °	motorisch mit automatischer Überwachung: ± 5
Laserklasse	3R, 635 nm
Rotationsdrehzahl U/min	600
Betriebsdauer h	ca. 100
Gewicht kg	4,0

<b>Art.-Nr.</b>	<b>EUR</b>	<b>KS</b>
<b>42 00 001 872</b>	<b>1799,00</b>	▷ F391

**IP66**



## Rotationslaser PRIMUS² H2N

vollautomatischer Zweiachs-Neigungslaser für Profis · robuste, motorische Horizontierung · Neigungen in einer oder in zwei Achsen mit komfortabler %-Eingabe für X- und Y-Achse · eingegebene Neigungswerte werden beim Abschalten gespeichert · großes übersichtliches Display zur Anzeige der Neigungen, Rotationsgeschwindigkeit, Batteriezustand etc. · gut sichtbarer High-Power Laserstrahl, Laserklasse 3R für unkompliziertes Arbeiten im Nahbereich · automatische Höhenüberwachung stoppt den Laser bei einer starken Erschütterung · Höhenfehler werden dadurch vermieden · Rotorschutz aus bruchsicherem Glas · Kombimodul COMMANDER² H2N

Beschreibung Heavy-Duty-Halteklammer

**Kombimodul COMMANDER²:** robuster Laserempfänger mit integrierter Fernbedienung · alle Funktionen des Lasers einschließlich der Eingabe von Neigungen können mit dem COMMANDER² gesteuert werden

**Einsatzbereich:** Groß- und Feinplanie, Kontrolle von Gefällen, Baustellenaushub, Maschinensteuerung, Gießen von Betondecken oder Fundamenten, Maurerarbeiten, Meterrisse, Estrichbau, Garten- und Landschaftsbau

**Lieferumfang:** Transportkoffer, Kombimodul COMMANDER² (Laserempfänger inkl. Funkfernbedienung), Empfängerhalter, Akkus und Akkuladegerät

<b>Art.-Nr.</b>	<b>42 00 001 873</b>
Arbeitsbereich m	mit Empfänger COMMANDER² H2N: ca. 700
Arbeitstemperatur °C	-20 °C bis + 50
Nivelliergenauigkeit mm/m	± 0,5/10
Selbstnivellierbereich °	motorisch mit automatischer Überwachung: ± 5
Laserklasse	3R, 635 mm
Rotationsdrehzahl U/min	600
Betriebsdauer h	ca. 100
Gewicht kg	4,0

IP66

<b>Art.-Nr.</b>	<b>EUR</b>	<b>KS</b>
<b>42 00 001 873</b>	<b>1949,00</b>	▷ F391



## Rotationslaser PRIMUS² H2N

vollautomatischer Zweiachs-Neigungslaser für Profis · robuste, motorische Horizontierung · Neigungen in einer oder in zwei Achsen mit komfortabler %-Eingabe für X- und Y-Achse · eingegebene Neigungswerte werden beim Abschalten gespeichert · großes übersichtliches Display zur Anzeige der Neigungen, Rotationsgeschwindigkeit, Batteriezustand etc. · gut sichtbarer High-Power Laserstrahl, Laserklasse 3R für unkompliziertes Arbeiten im Nahbereich · automatische Höhenüberwachung stoppt den Laser bei einer starken Erschütterung · Höhenfehler werden dadurch vermieden · Rotorschutz aus bruchsicherem Glas · Laserempfänger ACCEPTOR DIGITAL

**Laserempfänger ACCEPTOR DIGITAL:** Digitaler Laserempfänger mit großem Display auf Vorder- und Rückseite und Anzeige der Höhendifferenz in mm · extra großes Empfangsfeld

**Einsatzbereich:** Groß- und Feinplanie, Kontrolle von Gefällen, Baustellenaushub, Maschinensteuerung, Gießen von Betondecken oder Fundamenten, Maurerarbeiten, Meterrisse, Estrichbau, Garten- und Landschaftsbau

**Lieferumfang:** Transportkoffer, Laserempfänger ACCEPTOR DIGITAL, Empfängerhalter, Akkus und Akkuladegerät

<b>Art.-Nr.</b>	<b>42 00 001 874</b>
Arbeitsbereich m	mit Empfänger ACCEPTOR DIGITAL: ca. 700
Arbeitstemperatur °C	-20 °C bis + 50
Nivelliergenauigkeit mm/m	± 0,5/10
Selbstnivellierbereich °	motorisch mit automatischer Überwachung: ± 5
Laserklasse	3R, 635 mm
Rotationsdrehzahl U/min	600
Betriebsdauer h	ca. 100
Gewicht kg	4,0

IP66

<b>Art.-Nr.</b>	<b>EUR</b>	<b>KS</b>
<b>42 00 001 874</b>	<b>2099,00</b>	▷ F391

## Rotationslaser PRIMUS<sup>2</sup> H2N+ mit autom. Nachnivellierung

vollautomatischer Zweiachs-Neigungslaser für Profis · robuste, motorische Horizontierung · Neigungen in einer oder in zwei Achsen mit komfortabler %-Eingabe für X- und Y-Achse · eingegebene Neigungswerte werden beim Abschalten gespeichert · großes übersichtliches Display zur Anzeige der Neigungen, Rotationsgeschwindigkeit, Batteriezustand etc. · gut sichtbarer High-Power Laserstrahl, Laserklasse 3R für unkompliziertes Arbeiten im Nahbereich · automatische Höhenüberwachung stoppt den Laser bei einer starken Erschütterung · Höhenfehler werden dadurch vermieden · Rotorschutz aus bruchsicherem Glas · Kombimodul COMMANDER<sup>2</sup> H2N

Beschreibung Heavy-Duty-Halteklammer

**Kombimodul COMMANDER<sup>2</sup>:** robuster Laserempfänger mit integrierter Fernbedienung ·

alle Funktionen des Lasers einschließlich der Eingabe von Neigungen können mit dem COMMANDER<sup>2</sup> gesteuert werden

**Einsatzbereich:** Groß- und Feinplanie, Kontrolle von Gefällen, Baustellenaushub, Maschinensteuerung, Gießen von Betondecken oder Fundamenten, Maurerarbeiten, Meterrisse, Estrichbau, Garten- und Landschaftsbau

**Lieferumfang:** Transportkoffer, Kombimodul COMMANDER<sup>2</sup> (Laserempfänger inkl. Funkfernbedienung), Heavy-Duty-Halteklammer, Empfängerhalter, Akkus und Akkuladegerät



<b>Art.-Nr.</b>	<b>42 00 001 875</b>
Arbeitsbereich m	mit Empfänger COMMANDER <sup>2</sup> H2N: ca. 700
Arbeitstemperatur °C	-20 °C bis + 50
Nivelliergenauigkeit mm/m	± 0,5/10
Selbstnivellierbereich °	motorisch mit automatischer Überwachung: ± 5
Laserklasse	3R, 635 mm
Rotationsdrehzahl U/min	600
Betriebsdauer h	ca. 100
Gewicht kg	4,0

<b>Art.-Nr.</b>	<b>EUR</b>	<b>KS</b>
42 00 001 875	2265,00	▷ G392

IP66

## Rotationslaser PRIMUS<sup>2</sup> H2N+ mit automatischer Nachnivellierung

vollautomatischer Zweiachs-Neigungslaser für Profis · robuste, motorische Horizontierung · Neigungen in einer oder in zwei Achsen mit komfortabler %-Eingabe für X- und Y-Achse · eingegebene Neigungswerte werden beim Abschalten gespeichert · großes übersichtliches Display zur Anzeige der Neigungen, Rotationsgeschwindigkeit, Batteriezustand etc. · gut sichtbarer High-Power Laserstrahl, Laserklasse 3R für unkompliziertes Arbeiten im Nahbereich · automatische Höhenüberwachung stoppt den Laser bei einer starken Erschütterung · Höhenfehler werden dadurch vermieden · Rotorschutz aus bruchsicherem Glas · Laserempfänger ACCEPTOR *DIGITAL*

**Laserempfänger ACCEPTOR *DIGITAL*:** Digitaler Laserempfänger mit großem Display auf Vorder- und Rückseite und Anzeige der Höhendifferenz in mm · extra großes Empfangsfeld

**Einsatzbereich:** Groß- und Feinplanie, Kontrolle von Gefällen, Baustellenaushub, Maschinensteuerung, Gießen von Betondecken oder Fundamenten, Maurerarbeiten, Meterrisse, Estrichbau, Garten- und Landschaftsbau

**Lieferumfang:** Transportkoffer, Laserempfänger ACCEPTOR *DIGITAL*, Empfängerhalter, Akkus und Akkuladegerät



<b>Art.-Nr.</b>	<b>42 00 001 876</b>
Arbeitsbereich m	mit Empfänger ACCEPTOR <i>DIGITAL</i> : ca. 700
Arbeitstemperatur °C	-20 °C bis + 50
Nivelliergenauigkeit mm/m	± 0,5/10
Selbstnivellierbereich °	motorisch mit automatischer Überwachung: ± 5
Laserklasse	3R, 635 mm
Rotationsdrehzahl U/min	600
Betriebsdauer h	ca. 100
Gewicht kg	4,0

<b>Art.-Nr.</b>	<b>EUR</b>	<b>KS</b>
42 00 001 876	2442,00	▷ G392

IP66



## Zielfernrohr für Rotationslaser PRIMUS H2N und H2N+

Art.-Nr.	EUR	KS
42 00 001 877	266,00	▷ G392



## Rotationslaser PRIMUS² HVA

vollautomatischer horizontaler/vertikaler Rotationslaser mit AutoAlign-Funktion für Profis · AutoAlign-Funktion: automatische Ausrichtung des Laserstrahls auf die Nullmarke des Laserempfängers COMMANDER² HVA · Kombimodul COMMANDER² HVA: Laserempfänger mit integrierter Funkfernbedienung · robuste, motorische Horizontierung · gut sichtbarer High-Power Laserstrahl, Laserklasse 3R, für unkompliziertes Arbeiten im Nahbereich · automatische Höhenüberwachung stoppt den Laser bei einer starken Erschütterung · Höhenfehler werden dadurch vermieden · manuelle Neigung in zwei Achsen · Scan-Funktion und Punktmodus · Lotstrahl nach oben

Beschreibung Heavy-Duty-Halteklammer

**AutoAlign-Funktion:** auf Knopfdruck richtet sich die Laserebene automatisch auf den Laserempfänger COMMANDER² HVA aus · optimal für den Schnurgerüsteinsatz

**Einsatzbereich:** Schnurgerüsteinsatz, Baustellenaushub, Gießen von Betondecken oder Fundamenten, Schalungsbau, Maurerarbeiten, Meterrisse, Estrichbau, Garten und Landschaftsbau, Trockenbau, Deckenbau, Fassadenbau

**Lieferumfang:** Rotationslaser PRIMUS² HVA, Kombimodul COMMANDER² HVA, Heavy-Duty-Halteklammer, Laserempfänger und Empfängerhalter, Funkfernbedienung, Akkus und Ladegerät, Transportkoffer

Art.-Nr.	42 00 001 878
Arbeitsbereich m	Radius mit Empfänger: ca. 500
Nivelliergenauigkeit mm/m	± 0,5/10
Selbstnivellierbereich °	motorisch mit automatischer Überwachung: ± 5
Scan Winkel °	0, 5, 10 und 15
Laserklasse	3R, 635 nm
Rotationsdrehzahl U/min	10, 60, 300 und 600
Stromversorgung mAh	Akkusatz NiMH 4,8 V, 3800
Batterien	3 x 1,5 V, Typ AA oder NiMH Akkus
Betriebsdauer h	ca. 100
Gewicht kg	4,0

## IP66

Art.-Nr.	EUR	KS
42 00 001 878	1565,00	▷ F391



## Rotationslaser SIRIUS¹ H / LK2

vollautomatischer horizontaler Rotationslaser mit Easy Control Einknopfbedienung · besonders einfache Handhabung · richtet sich vollautomatisch exakt horizontal aus · automatische Höhenüberwachung stoppt den Laser bei starken Erschütterungen ·

### Merkmale:

vollautomatischer Horizontallaser für den Außeneinsatz · Selbstnivellierbereich ± 5° mit motorischer Horizontierung · High-power Laserdiode (Laserklasse 3R) für gute Sichtbarkeit des Laserstrahls · alternativ auch mit Laserklasse 2 lieferbar · robustes, strahlwassergeschütztes Gehäuse gem. IP 65 · Rotorschutz aus Aluminium-Druckguss und bruchsicherem Glas · NiMH Hochleistungs-Akkus für lange Laufzeit

Optimal für den harten Einsatz auf der Baustelle.

Perfekt zum Nivellieren bei folgenden Anwendungen:

- Gießen von Betondecken oder Fundamenten · Maurerarbeiten · Meterrisse · Garten- und Landschaftsbau · Planierarbeiten · Baggerarbeiten

Lieferumfang: Laserempfänger ACCEPTOR2 mit Empfängerhalter, Akkus, Ladegerät und Transportkoffer

Art.-Nr.	42 00 001 884
Laserklasse	< 5 mW, Laserklasse 3R, 635 nm oder < 1 mW Laserklasse 2, 635 nm
Selbstnivellierbereich	± 5° motorisch mit automatischer Überwachung
Genauigkeit	± 1 mm/10 m
Drehzahl min <sup>-1</sup>	600
Stromversorgung mAh	Akkusatz NiMH 4,8 V, 3800
Betriebsdauer h	ca. 30
Arbeitsbereich m	mit Empfänger Ø ca. 400
Anschlussgewinde "	5/8

## IP65

Art.-Nr.	EUR	KS
42 00 001 884	775,00	▷ F391

## Rotationslaser SIRIUS<sup>1</sup> HV

vollautomatischer horizontaler/vertikaler Rotationslaser für Handwerker · Ideal zum Nivellieren und Fluchten im Hoch, Tief und Innenausbau · optimale Funktionalität

### Merkmale:

vollautomatischer Horizontal-/Vertikallaser für den Innenausbau und Außeneinsatz · High-power Laserdiode (Laserklasse 3R) für gute Sichtbarkeit des Laserstrahls · alternativ mit Laserklasse 2 lieferbar · automatische Höhenüberwachung stoppt den Laser bei starken Erschütterungen · Lotstrahl nach unten und oben · manuelle Neigung in zwei Achsen · Scan-Funktion und Punktmodus · robustes, strahlwassergeschütztes Gehäuse gem. IP 65 · Rotorschutz aus Aluminium-Druckguss und bruchsicherem Glas · NiMH Hochleistungs-Akkus für lange Laufzeit · Fernbedienung

Optimal für den harten Einsatz auf der Baustelle. Perfekt zum Nivellieren und Fluchten bei folgenden Anwendungen:

- Gießen von Betondecken oder Fundamenten · Maurer- und Baggerarbeiten
- Meterrisse · Garten- und Landschaftsbau · Innenausbau · Schnurgerüsteinsatz · Planierarbeiten · Decken,-Trocken- und Estrichbau

Lieferumfang: Laserempfänger ACCEPTOR2 mit Empfängerhalter, Akkus, Ladegerät, Fernbedienung und Transportkoffer



<b>Art.-Nr.</b>	<b>42 00 001 885</b>
Laserklasse	< 5 mW, Laserklasse 3R, 635 nm oder < 1 mW Laserklasse 2, 635 nm
Selbstnivellierbereich	± 5° motorisch mit automatischer Überwachung
Genauigkeit	± 1 mm/10 m
Drehzahl U/min	0, 60, 120, 300, 600
Scan Winkel °	0°, 6°, 20°, 50° und 90
Stromversorgung mAh	Akkusatz NiMH 4,8V, 3800
Betriebsdauer h	ca. 30
Arbeitsbereich m	mit Empfänger Ø ca. 300
Anschlussgewinde "	5/8

<b>Art.-Nr.</b>	<b>EUR</b>	<b>KS</b>
<b>42 00 001 885</b>	<b>882,00</b>	▷ F391

## IP65

## Rotationslaser SIRIUS<sup>1</sup> HV green / LK2

vollautomatischer horizontaler/vertikaler Rotationslaser für Handwerker · Ideal zum Nivellieren und Fluchten im Hoch, Tief und Innenausbau · optimale Funktionalität

### Merkmale

vollautomatischer Horizontal-/Vertikallaser für den Innenausbau und Außeneinsatz · High-power Laserdiode (Laserklasse 3R) für gute Sichtbarkeit des Laserstrahls · alternativ mit Laserklasse 2 lieferbar · automatische Höhenüberwachung stoppt den Laser bei starken Erschütterungen · Lotstrahl nach unten und oben · manuelle Neigung in zwei Achsen · Scan-Funktion und Punktmodus · robustes, strahlwassergeschütztes Gehäuse gem. IP 65 · Rotorschutz aus Aluminium-Druckguss und bruchsicherem Glas · NiMH Hochleistungs-Akkus für lange Laufzeit · Fernbedienung

Optimal für den harten Einsatz auf der Baustelle. Perfekt zum Nivellieren und Fluchten bei folgenden Anwendungen:

- Gießen von Betondecken oder Fundamenten · Maurer- und Baggerarbeiten · Meterrisse · Garten- und Landschaftsbau · Innenausbau · Schnurgerüsteinsatz · Planierarbeiten · Decken,-Trocken- und Estrichbau

Lieferumfang: Laserempfänger ACCEPTOR green mit Empfängerhalter, Akkus, Ladegerät, Fernbedienung und Transportkoffer



<b>Art.-Nr.</b>	<b>42 00 001 886</b>
Laserklasse	< 5 mW, Laserklasse 3R, 635 nm oder < 1 mW Laserklasse 2, 635 nm
Selbstnivellierbereich	± 5° motorisch mit automatischer Überwachung
Genauigkeit	± 1 mm/10 m
Drehzahl U/min	0, 60, 120, 300, 600
Scan Winkel °	0°, 6°, 20°, 50° und 90
Stromversorgung mAh	Akkusatz NiMH 4,8V, 3800
Betriebsdauer h	ca. 30
Arbeitsbereich m	mit Empfänger Ø ca. 300
Anschlussgewinde "	5/8

<b>Art.-Nr.</b>	<b>EUR</b>	<b>KS</b>
<b>42 00 001 886</b>	<b>1217,00</b>	▷ F391

## IP65



## Rotationslaser SIRIUS' H Set / LK2

vollautomatischer horizontaler Rotationslaser mit Easy Control Einknopfbedienung · besonders einfache Handhabung · richtet sich vollautomatisch exakt horizontal aus · automatische Höhenüberwachung stoppt den Laser bei starken Erschütterungen ·

### Merkmale:

vollautomatischer Horizontallaser für den Außeneinsatz · Selbstnivellierbereich  $\pm 5^\circ$  mit motorischer Horizontierung · High-power Laserdiode (Laserklasse 3R) für gute Sichtbarkeit des Laserstrahls · alternativ auch mit Laserklasse 2 lieferbar · robustes, strahlwassergeschütztes Gehäuse gem. IP 65 · Rotorschutz aus Aluminium-Druckguss und bruch sicherem Glas · NiMH Hochleistungs-Akkus für lange Laufzeit

Optimal für den harten Einsatz auf der Baustelle. Perfekt zum Nivellieren bei folgenden Anwendungen:

- Gießen von Betondecken oder Fundamenten · Maurerarbeiten · Meterrisse · Garten- und Landschaftsbau · Planierarbeiten · Baggerarbeiten

Lieferumfang: Laserempfänger ACCEPTOR2 mit Empfängerhalter, Akku, Ladegerät und Transportkoffer · Aluminium-Stativ (Arbeitsbereich 0,99 m bis 1,68 m), Flexilatte mit Universaladapter und Hülle



<b>Art.-Nr.</b>	<b>42 00 001 887</b>
Laserklasse	< 5 mW, Laserklasse 3R, 635 nm oder < 1 mW Laserklasse 2, 635 nm
Selbstnivellierbereich	$\pm 5^\circ$ motorisch mit automatischer Überwachung
Genauigkeit	$\pm 1 \text{ mm}/10 \text{ m}$
Stromversorgung mAh	Akkusatz NiMH 4,8 V, 3800
Betriebsdauer h	ca. 30
Arbeitsbereich m	mit Empfänger $\varnothing$ ca. 400
Anschlussgewinde "	5/8

## IP65

<b>Art.-Nr.</b>	<b>EUR</b>	<b>KS</b>
<b>42 00 001 887</b>	<b>882,00</b>	<b>▷ F391</b>



## Rotationslaser SIRIUS<sup>1</sup> HV Set / LK2

vollautomatischer horizontaler/vertikaler Rotationslaser für Handwerker · Ideal zum Nivellieren und Fluchten im Hoch, Tief und Innenausbau · optimale Funktionalität



### Merkmale:

vollautomatischer Horizontal-/Vertikallaser für den Innenausbau und Außeneinsatz · High-power Laserdiode (Laserklasse 3R) für gute Sichtbarkeit des Laserstrahls · alternativ mit Laserklasse 2 lieferbar · automatische Höhenüberwachung stoppt den Laser bei starken Erschütterungen · Lotstrahl nach unten und oben · manuelle Neigung in zwei Achsen · Scan-Funktion und Punktmodus · robustes, strahlwassergeschütztes Gehäuse gem. IP 65 · Rotorschutz aus Aluminium-Druckguss und bruchsicherem Glas · NiMH Hochleistungs-Akkus für lange Laufzeit · Fernbedienung

Optimal für den harten Einsatz auf der Baustelle. Perfekt zum Nivellieren und Fluchten bei folgenden Anwendungen:

- Gießen von Betondecken oder Fundamenten · Maurer- und Baggararbeiten
- Meterrisse · Garten- und Landschaftsbau · Innenausbau · Schnurgerüsteinsatz · Planierarbeiten · Decken,-Trocken- und Estrichbau

Lieferumfang: Laserempfänger ACCEPTOR2 mit Empfängerhalter, Akkus, Ladegerät, Fernbedienung und Transportkoffer Kurbel-Stativ (Arbeitsbereich 0,80 m bis 2,76 m), Flexilatte mit Universaladapter und Hülle



<b>Art.-Nr.</b>	<b>42 00 001 888</b>
Laserklasse	< 5 mW, Laserklasse 3R, 635 nm oder < 1 mW Laserklasse 2, 635 nm
Selbstnivellierbereich	± 5° motorisch mit automatischer Überwachung
Genauigkeit	± 1 mm/10 m
Drehzahl U/min	0, 60, 120, 300, 600
Scan Winkel °	0°, 6°, 20°, 50° und 90
Stromversorgung mAh	Akkusatz NiMH 4,8 V, 3800
Betriebsdauer h	ca. 30
Arbeitsbereich m	mit Empfänger Ø ca. 300
Anschlussgewinde "	5/8

Art.-Nr.	EUR	KS
42 00 001 888	1084,00	▷ F391

# IP65



## Theodolit ET-5

robuster Bautheodolit mit Digitalanzeige und automatischem Vertikalkompensator · Präzision, Zuverlässigkeit und die einfache, intuitive Bedienbarkeit zeichnen den elektronischen Bautheodolit Nedo ET-5 aus · Lichtstarke Optik mit 30-facher Vergrößerung · 2 große, gut ablesbare LCD-Displays mit Beleuchtung · 2 übersichtliche Bedienfelder · automatischer Vertikalkompensator, Arbeitsbereich  $\pm 3'$  · Horizontalteilkreis mit Rechts-/Linksfunktion · Nullstellung des Horizontalkreises an jeder Position möglich · Hold-Funktion für Horizontalkreis · Abschaltautomatik nach 30 Minuten, deaktivierbar · optisches Lot mit 3-facher Vergrößerung · stabiler Dreifuß mit 5/8"-Anschlussgewinde

**Lieferumfang:** Batterien, Akkus, Ladegerät, Senklot, Regenschutz, Werkzeug und robustem Transportkoffer

Teleskop	
Bild	aufrecht
Vergrößerung	30-fach
Kürzeste Zielweite m	1,35
Objektivöffnung mm	45
Sehfeld	1° 30'
Multiplikations-Konstante	100
Winkelmesssystem	
Auflösung	1 " oder 5 "
Winkelgenauigkeit	5 "
Winkeleinheiten	Grad (0- 360) Gon (0- 400) Mil (0- 6400)

Modell	Art.-Nr.	EUR	KS
Theodolit ET5 mit optischen Lot	42 00 001 879	1325,00	▷ F391
Theodolit ET5 mit Laserlot	42 00 001 880	1415,00	▷ F391



## Nivelliergerät NAL

automatisches Nivellier für das Bauwesen · schnell und praktisch in der Handhabung · robust in der Bauweise · Teilkreis 400 gon · luftgedämpfter Kompensator · Gewicht 1,6 kg

Art.-Nr.	42 00 003 039	42 00 003 040	42 00 003 041	42 00 003 042
Modell	NAL-20	NAL-24	NAL-28	NAL-32
Vergrößerung	20fach	24fach	28fach	32fach
Objektiv-Ø mm	40	40	40	40
Kürzeste Zielweite m	0,65	0,65	0,65	0,65
Multiplikationsfaktor	100	100	100	100
Einstellgenauigkeit	$\pm 2,5$ mm	$\pm 2,0$ mm	$\pm 1,5$ mm	$\pm 1,0$ mm
Schutzart	IP54	IP54	IP54	IP54
Kompensator Arbeitsbereich	< 0,5"	< 0,5"	< 0,4"	< 0,3"

Modell	Art.-Nr.	EUR	KS
NAL-20	42 00 003 039	138,00	▷ G595
NAL-24	42 00 003 040	149,00	▷ G595
NAL-28	42 00 003 041	157,00	▷ G595
NAL-32	42 00 003 042	168,00	▷ G595



## Rotationslaser PULSAR H

vollautomatischer Horizontallaser · einfache Bedienung mit übersichtlichem Funktionsprogramm · bei Störungen am Stativ unterbricht der Laser die Rotation · im zuschaltbaren Tilt-Modus bleibt er nach Störung stehen und richtet sich nicht neu aus · Falsche Messergebnisse werden so verhindert · für den harten Einsatz am Bau hat der PULSAR H ein massives, dickwandiges Aluminiumgehäuse · höchste Qualität in der Verarbeitung · die eingesetzte Laserdiode erhöht deutlich die Sichtbarkeit im Innenbereich · Gesamtreichweite von guten 600 m · inkl. Empfänger PDR60 (Made in Germany)

Lieferumfang: PULSAR H, Empfänger PDR60 inkl. Klammer, Ladegerät, Zieltafel, Lasersichtbrille, Bedienungsanleitung, Transportkoffer



<b>Art.-Nr.</b>	<b>42 00 003 043</b>
Genauigkeit	±1 mm auf 10 m
Arbeitsbereich Receiver m	Ø 600
Arbeitstemperatur °C	-20 °C bis +50
Selbstnivellierbereich °	± 5
Rotationsdrehzahl U/min	600
Schutzart	IP56
Betriebsdauer h	20
Gewicht kg	3,8
Laserdiode (2-Punkt)	635 nm, Klasse 2 / rot

Art.-Nr.	EUR	KS
42 00 003 043	585,00	▷ G393

# IP56

## Rotationslaser PULSAR HV

einfache Bedienung mit übersichtlichem Funktionsprogramm · horizontaler und vertikaler Einsatz · drei verschiedene Arbeitsmodi:

Rotation (mit vier Geschwindigkeiten), Scan-Linie ( zum Eingrenzen des Arbeitsbereichs) und Punktmodus · PULSAR HV-R / HV-G kann in zwei Achsen bis ± 5° manuell geneigt werden · dickwandiges, massives Aluminiumgehäuse schützt den Laser beim harten Einsatz am Bau · höchste Qualitätsansprüche in der Verarbeitung · eingesetzte Laserdiode erhöht deutlich die Sichtbarkeit im Innenbereich · der grüne Laserstrahl des PULSAR HV-G wird vom menschlichen Auge besser wahrgenommen · Gesamtreichweite von guten 500 m · PULSAR HV-R inkl. Empfänger PDR60 (Made in Germany) · PULSAR HV-G inkl. Empfänger DG

Lieferumfang: PULSAR HV-R / HV-G, Empfänger inkl. Klammer, Fernbedienung, Ladegerät, Zieltafel, Wandhalterung, Lasersichtbrille, Bedienungsanleitung, Transportkoffer



Art.-Nr.	42 00 003 044	42 00 003 045
Modell	HV-R	HV-G
Genauigkeit	±1 mm auf 10 m	±1 mm auf 10 m
Arbeitsbereich Receiver m	Ø 500	Ø 500
Arbeitstemperatur °C	-20 °C bis +50	0 °C bis +40
Selbstnivellierbereich °	± 5	± 5
Scan Winkel °	10, 45, 90, 180	10, 45, 90, 180
Rotationsdrehzahl	0, 60, 120, 300, 600 U / min	0, 60, 120, 300, 600 U / min
Schutzart	IP56	IP56
Betriebsdauer h	20	20
Gewicht kg	3,8	3,8
Laserdiode (2-Punkt)	635 nm, Kl.2 rot	535 nm KL. 3 grün

Modell	Art.-Nr.	EUR	KS
HV-R	42 00 003 044	695,00	▷ G393
HV-G	42 00 003 045	929,00	▷ G393

# IP56



## Neigungslaser PULSAR 2S

vollautomatischer Multifunktionslaser · einfache Bedienung mit übersichtlichem Funktionsprogramm und beleuchtetem Display · digitale Neigung auf 2 Achsen · kann in 2 Achsen bis  $\pm 8\%$  automatisch geneigt werden · drei verschiedene Arbeitsmodi: Rotation (mit vier Geschwindigkeiten), Scan-Linie (zum Eingrenzen des Arbeitsbereichs) und Punktmodus · der Laser kann auch vertikal betrieben werden · ideal für den harten Einsatz am Bau, dank seines massiven und dickwandigen Aluminiumgehäuses · höchste Qualität in der Verarbeitung · eingesetzte Laserdiode erhöht deutlich die Sichtbarkeit im Innenbereich · Batterie-ladestandsanzeige im Display- inkl. Empfänger PDR60 (Made in Germany)

Lieferumfang: PULSAR 2S, Empfänger PDR60 inkl. Klammer, Fernbedienung, Ladegerät, Zieltafel, Wandhalterung, Lasersichtbrille, Bedienungsanleitung, Transportkoffer

<b>Art.-Nr.</b>	<b>42 00 003 046</b>
Genauigkeit mm/m	$\pm 1 / 10$
Arbeitsbereich Receiver m	$\varnothing 500$
Arbeitstemperatur °C	-20 °C bis +50
Selbstnivellierbereich °	$\pm 5$
Scan Winkel °	10°, 45°, 90°, 180
Rotationsdrehzahl U/min	0, 60, 120, 300, 600
Schutzart	IP56
Betriebsdauer h	20
Gewicht kg	3,8
Laserdiode (2-Punkt) nm	Klasse 2 / rot, 635

## IP56

<b>Art.-Nr.</b>	<b>EUR</b>	<b>KS</b>
<b>42 00 003 046</b>	<b>1290,00</b>	<b>&gt; G393</b>



## Linienlaser NCL-2

mit dem NESTLE NCL-2 jegliche Arbeiten im Innenausbau verrichten · eingebauter Pendelkompensator übernimmt Feinjustage · außerordentlich deutliche Laserlinie · Horizontal- und Vertikallinie mit 120° Abstrahlwinkel · Pulsmodus um auf weiten Strecken mit Empfänger zu arbeiten · Fixierung der horizontalen und vertikalen Laserlinie möglich, damit in jeder Position gearbeitet werden kann Batterieanzeige blinkt, wenn Batteriespannung  $< 3$  Volt · 1/4" Gewindeanschluss zur Montage auf Stativ und Wandhalterung · akustisches Warnsignal wenn sich der Laser nicht mehr „im Wasser“ befindet

Lieferung inkl. Tasche und 3x AA Batterien

<b>Art.-Nr.</b>	<b>42 00 003 047</b>
Genauigkeit mm/m	Horizontallinie: $\pm 3 / 10$ / Vertikallinie: $\pm 2,5 / 10$
Selbstnivellierbereich °	4° $\pm 0,5$
Laserdiode nm	Klasse 2 / rot, 635
Arbeitsbereich m / m	20 / mit Empfänger 50
Schutzart	IP45
Gewicht g	480

## IP45

<b>Art.-Nr.</b>	<b>EUR</b>	<b>KS</b>
<b>42 00 003 047</b>	<b>129,00</b>	<b>&gt; G393</b>



## Multilinielaser OCTOLINER

Multi-Liner mit 360°-Horizontallinie · 4 zuschaltbare Vertikallinien im 90°-Winkel bilden den oberen Lotpunkt · ideal für Trockenbauer, Glaser, Elektriker, Heizungs- und Lüftungsbauer zum Ausrichten von Bauelementen wie Wänden, Leitungen und Übertragung von Boden- und Deckenpunkten · Lotpunkt nach unten · motorisierte Selbstnivellierung in einem Bereich von 4° · 5/8"-Gewindeanschluss zur Montage auf ein Stativ · geeignet für den Einsatz mit Empfänger für Linienlaser · Seitenfeintrieb zur exakten Ausrichtung der Vertikalebenen · Selbstnivellierung ausschaltbar, um z.B. schiefe Linien zu projizieren · justierbare Beinschrauben zum Ausgleich von Unebenheiten außerhalb des Selbstnivellierbereichs · manuelle Neigung in einer Achse möglich:  $\pm 5\%$  elektronisch und zusätzlich  $\pm 8\%$  mechanisch über die Stellfüße

Lieferumfang: Octoliner, Lasersichtbrille, Zieltafel, Akku mit Ladegerät, Tragekoffer

<b>Art.-Nr.</b>	<b>42 00 003 048</b>
Genauigkeit mm/m	$\pm 1,5 / 10$
Selbstnivellierbereich °	4
Laserklasse	2
Laserdiode nm	rot, 635
Arbeitsbereich m	mit Empfänger ca. 50
Schutzart	IP54
Gewicht kg	1,5

## IP54

<b>Art.-Nr.</b>	<b>EUR</b>	<b>KS</b>
<b>42 00 003 048</b>	<b>425,00</b>	<b>&gt; G393</b>

## Nivelliergerät NLS

automatisches Nivellier für das Bau- und Ingenieurwesen · hochwertigste Materialien und beste Verarbeitung garantieren exakte Messergebnisse · Teilkreis 400 gon · magnetgedämpfter Kompensator · Gewicht 1,7 kg



Art.-Nr.	42 00 003 049	42 00 003 050
Vergrößerung	24fach	32fach
Objektiv-Ø mm	36	42
Doppelnivellment mm	Genauigkeit auf 1 km: ± 2,0	Genauigkeit auf 1 km: ± 1,0
Multiplikationsfaktor	100	100
Kürzeste Zielweite m	0,65	0,65
Schutzart	IP65	IP65

	Art.-Nr.	EUR	KS
	42 00 003 049	265,00	▷ G595
	42 00 003 050	345,00	▷ G595

## IP65

## Nivelliergerät NA

Ingenieurnivellier mit Kompensatorprüfknopf · Präzisionsinstrument · besonders lichtstarke Optik mit großem Objektivdurchmesser · Teilkreis 400 gon · luftgedämpfter Kompensator · Gewicht 2,0 kg



Art.-Nr.	42 00 003 051	42 00 003 052
Vergrößerung	24fach	32fach
Objektiv-Ø mm	36	36
Doppelnivellment mm	Genauigkeit auf 1 km: ± 2,0	Genauigkeit auf 1 km: ± 1,0
Multiplikationsfaktor	100	100
Kürzeste Zielweite m	0,5	0,5
Schutzart	IP56	IP56

	Art.-Nr.	EUR	KS
	42 00 003 051	260,00	▷ G595
	42 00 003 052	300,00	▷ G595

## IP56

## Elektronischer Theodolit DT-405

elektronischer Theodolit mit digitaler Winkelmesseinheit · geeignet für Messungen im Bereich Vermessungswesen, Bahn, Bauwesen, Bergbau und Ingenieurwesen etc. · mit optischem Lot oder mit Laserlot · Röhren- und Dosenlibelle zum schnellen Horizontieren · umschaltbar zwischen Grad, GON und MIL · schnelles Ablesen der beidseitigen beleuchteten Displays · große und leicht abzulesende Ziffern im Display · integrierte Funktion zum Prüfen und Justieren im Feld · serielle Schnittstelle RS-232C

Lieferumfang: Instrument, Bedienungsanleitung, Ladestation, Akku (6V NiMH), Batteriefach für 4 x AA-Batterien, Justierwerkzeug, Regenhaube, Transportkoffer mit Tragegurt, Dreifuß mit 5/8" Anschluss



Art.-Nr.	42 00 003 053	42 00 003 054
Modell	DT-405	DT-405L
Schutzart	IP54	IP54
Vergrößerung	30fach	30fach
Objektivöffnung mm	45	45
Sichtfeld	1° 30'	1° 30'
Fokussierung m	min. 1	min. 1
Messmethoden	absolut Codierung	absolut Codierung
Kompensator	± 3'	
Laserdiode		Klasse 2, 635

Modell	Art.-Nr.	EUR	KS
DT-405	42 00 003 053	1690,00	▷ G393
DT-405L	42 00 003 054	1800,00	▷ G393

## IP54



## Kanalaulaser GeoMax Zeta 125

ideal zur Kontrolle und Umsetzung von Gefällen beim Verlegen von Abwasser- und Drainagesystemen · kompakte Baugröße: in engen Bögen und Schächten ab 125er (5 Zoll) Rohr einsetzbar · schraubbare Füße zur Anpassung an unterschiedliche Durchmesser und somit Arbeiten in fast allen Situationen vor Ort möglich. Großer Einsatzbereich: Neigung von -10 % bis + 40 % · hohe Reichweite > 300 m · äußerst robuste Konstruktionen (IP68) für harten Einsatz · gut ablesbares, beleuchtetes Display

Lieferumfang: Zeta 125, Zieltafel Universal, Fernbedienung, 4 x Fuß für DN 150mm, Akku, Ladegerät, Bedienungsanleitung, Transportkoffer



<b>Art.-Nr.</b>	<b>42 00 003 055</b>
Laserklasse	3R
Neigungseinstellbereich %	+ 40 bis - 10
Selbstnivellierbereich %	+ 45 bis - 15
Schutzart	IP68
Reichweite m	> 300
Genauigkeit mm/m	±5 / 100
Betriebsdauer h	40
Arbeitstemperatur °C	-20 bis +50
Gewicht kg	2,1
Laserdiode nm	sichtbar rot, 635

## IP68

<b>Art.-Nr.</b>	<b>EUR</b>	<b>KS</b>
<b>42 00 003 055</b>	<b>3190,00</b>	▷ G393



## Maschinenempfänger mit Magnethalterung GeoMax MR360

große 360°-Detektionsfenster für die Erfassung jedes rotierenden Laserstrahls, aus jedem Winkel · eingebaute Vertikalanzeige zur Überwachung des Löffelstielwinkels und ob Löffel lotrecht oder unter- oder überstreckt ist · LED-Anzeige für lotrechte Stellung · Magnethalterung für schnelles Anbringen und problemlosen Wechsel von Maschine zu Maschine



<b>Art.-Nr.</b>	<b>42 00 003 056</b>
Schutzart	IP67
Gewicht kg	1,8
Reichweite m	200
Genauigkeit mm / mm	Fein: 6 / Grob: 12
Betriebsdauer h	30
Empfangshöhe cm	25
Empfangswinkel °	360

## IP67

<b>Art.-Nr.</b>	<b>EUR</b>	<b>KS</b>
<b>42 00 003 056</b>	<b>1244,00</b>	▷ G393



## Meterrissplaketten RS11

ideal für Betonbaustellen und zum Einmessen von Fertigteilen. Meterrissplaketten ohne „Pinsel“ werden vorwiegend bei Sichtbeton, in der Schalung und in der Türleibung verwendet

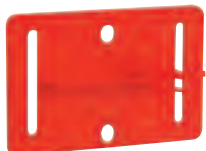


<b>Art.-Nr.</b>	<b>EUR</b>	<b>KS</b>
<b>42 00 003 057</b>	<b>1,70</b>	▷ K496



## Meterrissplaketten RS21

für Putzbaustellen, auch zur Sicherung von Achsen. Meterrissplaketten mit „Pinsel“ sind für alle Wände mit oder ohne Putzarbeiten geeignet. Nach den Putzarbeiten ist der Meterriss sofort wieder ermittelbar



<b>Art.-Nr.</b>	<b>EUR</b>	<b>KS</b>
<b>42 00 003 058</b>	<b>1,75</b>	▷ K496

## Messrad

mit robustem Zählwerk · stoßsicheres Laufrad · Zahnriemenantrieb · vorwärts- und rückwärtszählend · Feststellbremse im Abstellbügel integriert



<b>Art.-Nr.</b>	<b>42 00 000 754</b>
Messbereich m	0- 9.999,99
Auflösung der Anzeige m	0,1
Rad-Ø mm	318,18
Umfang m	1
Gewicht kg	3,7

<b>Art.-Nr.</b>	<b>EUR</b>	<b>KS</b>
<b>42 00 000 754</b>	<b>167,00</b>	▷ E390

## Leichtmessrad

durch seine stabile und ergonomische Bauweise lässt sich das Messrad einfach demontieren (Führungsstange klappbar) und erhält dadurch ein sehr geringes Transportmaß · das Zählwerk ist stoßsicher über dem Laufrad befestigt · der klappbare Ständer ermöglicht ein sicheres und sauberes Abstellen · inkl. Trekkingrucksack



<b>Art.-Nr.</b>	<b>40 00 818 758</b>
Messbereich m	0- 9.9999,9
Auflösung der Anzeige m	0,1
Abweichung %	max. ± 0,05
Rad-Ø mm	318,18
Umfang m	1
Gewicht kg	2,10

<b>Art.-Nr.</b>	<b>EUR</b>	<b>KS</b>
<b>40 00 818 758</b>	<b>162,00</b>	F591

## Baustativ

**aus Aluminium** · das leichte Aluminium-Baustativ verfügt über eine Schnellklemmung · leicht zu transportieren · eignet sich hervorragend für Bauivelliere und leichte Rotationslaser oder Laserwasserwaagen · Anschlussgewinde 5/8 Zoll



<b>Art.-Nr.</b>	<b>EUR</b>	<b>KS</b>
<b>40 00 855 852</b>	<b>49,00</b>	G592

## Kurbelstativ

**aus Aluminium** · indirekter Kurbelantrieb · Spreizstopp · Libelle · Anschlussgewinde 5/8 Zoll · mm-Skala auf Teleskoprohr · geeignet für Linien- und Rotationslaser · **ideal zur Bestimmung des Meterisses**



<b>Art.-Nr.</b>	<b>EUR</b>	<b>KS</b>
<b>40 00 855 834</b>	<b>191,00</b>	G592



## Fluchtstab

für Vermessungs- und Absteckarbeiten · rot / weiß · mit Metallspitze



Ausführung	Länge m	Ø mm	Art.-Nr.	EUR	KS
Holz	2	30	40 00 818 750	7,70	G592
Stahlrohr	2	26	40 00 818 752	6,50	G592



## Teleskopnivellierlatte

aus hochwertigen Aluminiumrohren, die weiß pulverbeschichtet sind · robuste Kunststoffführungen zwischen den Einzelelementen sorgen für ein reibungsloses Ein- und Ausziehen · die Nivellerteilung auf der Vorderseite ist durch überstehende Profilkanten zusätzlich geschützt · Rastmechanismus garantiert ein sicheres Einrasten der Teleskopelemente · zur Reinigung kann die Teleskoplatte ohne Werkzeug komplett auseinander- und wieder zusammenmontiert werden · **inkl. Etui** ·

**Teilung 2:** durchgehende mm-Teilung, am Lattenschuh mit 0 beginnend · geeignet in Verbindung mit Nivellieren oder Lasern



Länge m	Elemente St.	Teilung Rückseite	Art.-Nr.	EUR	KS
1,22- 4,00	4	2	40 00 818 755	44,00	F591
1,22- 5,00	5	2	40 00 818 756	49,00	E591



## Fluchtstab

für Vermessungs- und Absteckarbeiten · orange / weiß · mit Metallspitze



Ausführung	Länge m	Ø mm	Art.-Nr.	EUR	KS
Stahlrohr steckbar, 2 Spitzen	2	25	40 00 818 754	15,50	G592



## Lattenrichter für Nivellierlatten

Dieser kann sowohl an der Nivellierlatte festgeschraubt oder von Hand an der Schmalseite einer Nivellierlatte angelegt werden · die Dosenlibelle ist justierbar und hat eine Empfindlichkeit von 25'



Art.-Nr.	EUR	KS
42 00 000 823	13,00	▷ T398

## Nivellierzollstock

Glieder aus weißlackiertem Holz, 0,3 m oder 0,5 m lang · stabile Messingscharniere · Vorderseite Nivellerteilung · Rückseite mm-Teilung



Länge m	Gliederlänge m	Gliederanzahl	Gewicht kg	Art.-Nr.	EUR	KS
3,00	0,5	6	0,53	42 00 000 824	72,70	▷ T398
3,00	0,3	10	0,68	42 00 000 825	74,20	▷ T398
4,00	0,5	8	0,77	42 00 000 826	97,50	▷ E390

## Flexilatte

eine ideale Baustellen-Nivellierlatte, die sowohl in Verbindung mit Nivellieren als auch mit rotierenden Lasern wesentliche Vereinfachung bietet · die Nullmarke in Lattenmitte kann über einen ausziehbaren Fuß bequem auf die Ziellinie des Instrumentes eingestellt werden · somit können vorzeichenrichtige Höhenunterschiede sofort ermittelt werden ·

Die Flexilatte ist mit Reflektor für Punktlaser, Halteplatte für Laser-Auge und Adapter für Height-Finder lieferbar



Länge m	Art.-Nr.	EUR	KS
von 1,31 bis 2,42	42 00 000 821	48,00	▷ E390

## Flexilatten-Set

eine ideale Baustellen-Nivellierlatte, die sowohl in Verbindung mit Nivellieren als auch mit rotierenden Lasern wesentliche Vereinfachung bietet · die Nullmarke in Lattenmitte kann über einen ausziehbaren Fuß bequem auf die Ziellinie des Instrumentes eingestellt werden · somit können vorzeichenrichtige Höhenunterschiede sofort ermittelt werden

die Flexilatte kann mit Adapter für verschiedene Laserempfänger ausgerüstet werden

**Lieferumfang:** Flexilatte, Länge 1,31- 2,42 m, Universaladapter mit Schnellklemmung, Hülle für Flexilattenset

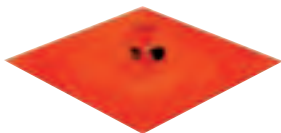


Art.-Nr.	EUR	KS
42 00 000 822	61,50	▷ E390



## Betonierteller

zur Vergrößerung der Aufsetzfläche der Flexilatte und um das Einsinken in den Beton zu verhindern · aus Aluminiumblech gefertigt und orange pulverbeschichtet



Art.-Nr.	EUR	KS
42 00 000 830	110,70	▷ U396



## Winkelprisma

90° Prisma · Gewicht 25 g



Art.-Nr.	EUR	KS
42 00 000 831	54,40	▷ F391



## Doppelpentagon

Steilsichtbereich ± 45° · Grund- und Deckflächen der Prismen verspiegelt · freier Mitteldurchblick zwischen den Prismen · Drehverschluß · Gewicht 50 g · lieferbar im passenden Etui



Ausführung	Art.-Nr.	EUR	KS
mit Steilsicht	42 00 000 827	119,40	▷ E390
ohne Steilsicht	42 00 000 828	95,00	▷ E390



## Thermometer

Anzeige Maximum-Minimum · Kunststoffgehäuse · mit Drucktaste · quecksilberfrei

H x B x T mm	Farbe	Art.-Nr.	VE	EUR	KS
232 x 80 x 32	weiß	90 00 495 070 +	5	9,50 <sup>1)</sup>	E790

<sup>1)</sup> Preis per St.



## Thermometer

**Max./Min.** · elektronisch · Messbereich außen: -50 °C bis +70 °C · Messbereich innen: -10 °C bis +60 °C · Kunststoffgehäuse · umschaltbar °C/°F · Kabellänge ca. 3 m · zum Hängen oder Stellen · inkl. Batterie 1x 1,5 V AAA

H x B x T mm	Farbe	Art.-Nr.	EUR	KS
85 x 60 x 15	weiß	90 00 495 042	13,50	E790



## Thermometer

**für innen und außen** · wetterfest · Max./Min.-Funktion · Messbereich -20 °C bis +70 °C · umschaltbar C/F · zum Hängen · inkl. Batterie 1,5 V AAA



H x B x T mm	Farbe	Gewicht g	Art.-Nr.	EUR	KS
150 x 80 x 29	weiß	120	90 00 495 027	14,50	G790



## Laserentfernungsmesser Leica DISTO™ D2

kleines und handliches Lasermessgerät für den Innenbereich · zum schnellen und genauen Messen von Distanzen, sowie zur Berechnung von Volumen und Flächen · mit Minimum- und Maximummessfunktion · Pythagorasmessung und Abstecken gleichmäßiger Abstände · ein ausklappbares Endstück gibt sicheren Halt beim Messen ab Kanten · Displaybeleuchtung · mit integriertem Bluetooth® Smart · bis zu 10.000 Messungen pro Batteriesatz möglich

**Ersatzbatterien siehe Art.-Nr. 40 00 876 100**

**Leica**  
Geosystems



<b>Art.-Nr.</b>	<b>40 00 855 808</b>
Modell	DISTO™ D2
Schutzart	IP54 <sup>1</sup>
Reichweite m	0,05-100
Messgenauigkeit mm	± 1,5
Aufruf letzter Messungen	10
Batterien	2 x 1,5 V, Typ AAA
<sup>1</sup> staubgeschützt	

Modell	Art.-Nr.	EUR	KS
DISTO™ D2	40 00 855 808	189,00	H393



## Laserentfernungsmesser DISTO™ X310

zum Addieren und Subtrahieren, sowie Flächen- und Volumenberechnungen · 360° Neigungssensor · mit Minimum- und Maximummessfunktion · Pythagoras (3 Punkte, Teilhöhe) und Abstecken gleichmäßiger Abstände · Dauermessung · Malerfunktion · multifunktionales Endstück mit automatischer Erkennung · Power Range Technology™ · beleuchtetes 4-zeiliges Display · bis zu 5.000 Messungen pro Batteriesatz möglich

**Lieferumfang:** Leica DISTO™ X310, Gürteltasche, Handschlaufe, Batterien

**Leica**  
Geosystems



Schutzart	IP 65, staubdicht und strahlwassergeschützt
Reichweite m	0,05- 120
Messgenauigkeit mm	± 1,0
Aufruf letzter Messungen	20
Laserklasse	2
Batterien	2 x 1,5 V, Typ AAA

Modell	Art.-Nr.	EUR	KS
DISTO™ X310	40 00 855 811	259,00	H393





## Laserentfernungsmesser DISTO™ D510

zum einfachen und mühelosen Distanzmessen im Außenbereich, sowie zur Berechnung von Volumen und Flächen · mit Minimum- und Maximummessfunktion · Pythagorasmessung und Abstecken gleichmäßiger Abstände · Addition/Subtraktion · Dauermessung · Malerfunktion · Smart Horizontal Mode™ · beleuchtetes Farbdisplay · multifunktionales Endstück · digitaler Zielsucher mit 4 x Zoom · 360° Neigungssensor · Bluetooth® Smart · Messzeit 0,5 bis ca. 4 Sekunden · bis zu 5.000 Messungen pro Batteriesatz möglich

**Lieferumfang:** Leica DISTO™ D510, Gürteltasche, Handschlaufe, Batterien

Schutzart	IP 65, staubdicht und strahlwassergeschützt
Reichweite m	0,05- 200
Messgenauigkeit mm	2,0 auf gesamte Reichweite
Aufruf letzter Messungen	30
Laserklasse	2
Batterien	2 x 1,5 V, Typ AA



Modell	Art.-Nr.	EUR	KS
DISTO™ D510	40 00 855 878	549,00	H393



## Baufeuchtemesser Hydromette Compact B

handlicher Schnellfeuchteindikator im Taschenformat für blitzschnelle Einzel- oder Reihenmessungen · **mit zerstörungsfreiem Messverfahren**, LCD-Digitalanzeige und flexibel einsetzbarer Kugelsonde zum **zerstörungsfreien** Aufspüren von Feuchtigkeit in Baustoffen aller Art · sowie zur Erkennung der Feuchtigkeitsverteilung in Wänden, Decken und Fußböden · **keine separaten Elektroden oder Kabel erforderlich**

Lieferung komplett mit 9V-Block-Batterie

Ersatzbatterie siehe Art.-Nr. 40 00 901 814

Art.-Nr.	40 00 857 663
Modell	Hydromette Compact B



Modell	B x H x T mm	Art.-Nr.	EUR	KS
Hydromette Compact B	35 x 200 x 35	40 00 857 663	115,00	L314



## Winkelmessgerät Winkelfix

zum schnellen und genauen Ermitteln von Winkelgeraden · mit Klemmschraube zum Fixieren in jeder Stellung · Ablesung der Winkelgerade auf Analoganzeige

Schenkel-L. mm	Messbereich °	Ausführung	Art.-Nr.	EUR	KS
305	0- 180	shorty	40 00 857 612	129,00	G392
430	0- 180	mini	40 00 857 613	149,00	G392
600	0- 180	maxi	40 00 857 615	159,00	G392



## Teleskopmaßstab mEssfix

rechteckiges eloxiertes Aluminiumrohr · die einzelnen Aluminiumrohre gleiten zwischen abriebfesten Kunststoffführungen · Kombilibelle für Horizontal- und Vertikalmessungen · Auszugslänge analog an Sichtfenster ablesbar

**Art.-Nr. 40 00 857 609 inkl. Hülle**



40 00 857 607

Teilung mm					
Messbereich m	Länge eingeschoben m	Gewicht kg	Art.-Nr.	EUR	KS
0,37- 1,00	0,37	0,7	40 00 857 634	199,50	G392
0,70- 3,00	0,70	1,1	40 00 857 607	199,00	G392
0,86- 4,00	0,86	1,4	40 00 857 608	219,00	G392
1,07- 5,00	1,07	1,7	40 00 857 609	239,00	G392

## Teleskopmaßstab Rollladen-mEssfix

rechteckiges eloxiertes Aluminiumrohr · die einzelnen Aluminiumrohre gleiten zwischen abriebfesten Kunststoffführungen · Kombilibelle für Horizontal- und Vertikalmessungen · Auszugslänge analog am Sichtfenster ablesbar · mit Messdorn für Rollladenbauer



Messbereich m	Länge eingeschoben m	Gewicht kg	Art.-Nr.	EUR	KS
0,80-3,10	0,80	1,2	40 00 857 635	239,00	G392

## Wasserwaage aus Aluminium Niveau 95

silberfarbig eloxiert · Messgenauigkeit in Normallage max. 0,5 mm/m · eine Horizontal- und eine Vertikallibelle aus Acrylglas · Horizontallibelle mit Lupeneffekt und gerundeten Kanten ermöglicht bequemes Ablesen ohne Verzerrung in jeder Lage



Länge cm	Art.-Nr.	EUR	KS
30	42 06 758 167	a. Anfrage	▷ L396
40	42 06 758 168	a. Anfrage	▷ L396
50	42 06 758 169	a. Anfrage	▷ L396
60	42 06 758 170	a. Anfrage	▷ L396
80	42 06 758 171	a. Anfrage	▷ L396
100	42 06 758 172	a. Anfrage	▷ L396
120	42 06 758 173	a. Anfrage	▷ L396
150	42 06 758 174	a. Anfrage	▷ L396
180	42 06 758 175	a. Anfrage	▷ L396
200	42 06 758 176	a. Anfrage	▷ L396

## Wasserwaage aus Aluminium Niveau 85

gelb pulverbeschichtet · Messgenauigkeit in Normallage max. 0,5 mm/m · eine Horizontal- und eine Vertikallibelle aus Acrylglas · Horizontallibelle mit Lupeneffekt und gerundeten Kanten ermöglicht bequemes Ablesen ohne Verzerrung in jeder Lage



Länge cm	Art.-Nr.	EUR	KS
30	42 06 758 177	a. Anfrage	▷ L396
40	42 06 758 178	a. Anfrage	▷ L396
50	42 06 758 179	a. Anfrage	▷ L396
60	42 06 758 180	a. Anfrage	▷ L396
80	42 06 758 181	a. Anfrage	▷ L396
100	42 06 758 182	a. Anfrage	▷ L396
120	42 06 758 183	a. Anfrage	▷ L396
150	42 06 758 184	a. Anfrage	▷ L396
180	42 06 758 185	a. Anfrage	▷ L396
200	42 06 758 186	a. Anfrage	▷ L396

## Wasserwaage aus Aluminium (Magnetwasserwaage) Niveau 95M

mit starken Haftmagneten · silberfarbig eloxiert · Messgenauigkeit in Normallage max. 0,5 mm/m · eine Horizontal- und eine Vertikallibelle aus Acrylglas · Horizontallibelle mit Lupeneffekt und gerundeten Kanten ermöglicht bequemes Ablesen ohne Verzerrung in jeder Lage



Länge cm	Art.-Nr.	EUR	KS
40	42 06 758 187	a. Anfrage	▷ L396
60	42 06 758 188	a. Anfrage	▷ L396
80	42 06 758 189	a. Anfrage	▷ L396
100	42 06 758 190	a. Anfrage	▷ L396



## Kunststoffgliedermaßstab

aus weißem Kunststoff · mit schwarzem Teilungsbild · durchgenietete Gelenkfedern aus Metall

**EG-Genauigkeitsklasse III**



### Teilung mm / cm

Länge m	Gliederanzahl	Art.-Nr.	EUR	KS
1	10	40 00 853 016	4,25	L308
2	10	40 00 853 017	5,80	L308

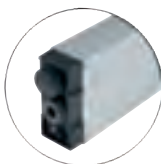
III



## Laserwasserwaage

Alu-Profil silber eloxiert mit Rippen, 890 g/lfm · Diodenlaser Klasse 2, Wellenlänge 635 nm, rot · Reichweite ca. 100 m (Radius) · unzerbrechliche Acrylglas-Blocklibellen · ultraschallverschweißt · Messtoleranz Libelle  $\pm 0,25$  mm/m · Messtoleranz Laser  $\pm 0,15$  mm/m · Laserleistung  $\leq 1$  mW

Stativ siehe Art.-Nr. 40 00 855 852



Art.-Nr.	EUR	KS
40 00 855 804	143,00	H393

## Schlauchwasserwaage

komplett mit Stöpseln und Trichter



Länge m	Art.-Nr.	EUR	KS
15	40 00 857 501	9,25	E390
20	40 00 857 502	11,95	E390
30	40 00 857 503	15,75	E390



## Elektronische Schlauchwasserwaage

komplett mit 20 m Schlauch in Kunststoffkoffer · akustisches Signal bei Erreichen der Messmarke · der 20 m lange Schlauch kann immer mit Wasser gefüllt bleiben · Messgenauigkeit  $\pm 1$  mm auf 20 m



Länge m	Art.-Nr.	EUR	KS
20	40 00 857 510	73,30	H393

## Einmann-Schlauchwaage

NIV±COMP Haspelversion in doppelwandigem PP-Koffer · wartungsfreies System · kein Einrichten und kein Stativ erforderlich

WEISS

### Technische Daten:

- analoges Messprinzip mit digitaler Anzeige,
- Reproduzierbarkeit typisch: +/- 2 mm,
- bei maximaler Messpunktdistanz: 48 m,
- Höhenmessfehler typisch 0,3 % des Anzeigewertes, manuell kalibrierbar,
- vertikaler Arbeitsbereich: +/- 2,5 m (+/- 4,0 m),
- Einsatztemperatur ca.: 0..+35° / Selbstabschaltung ohne Tastendruck nach 30 min.,
- Lagerung und Transport: -10..+40°C / befristet -30..+55°C,
- Schockfestigkeit: ca. 1 m Aufschlaghöhe bei Einsatztemperatur,
- Sensor-Berstdruck ca.: 20 bar (200 mVWs),
- Batteriebetrieb, Typ: 9 V-Block / Alkaline, ca. 100 Stunden Einschaltdauer,
- interne Schnittstelle (SIO)



**Anwendungsbereiche:** Ebenheits- und Gefällevermessungen, Meterrisse, Nivellierung an Wandgegensetzen, zwischen Gräben und Traversen sowie über Hindernisse ohne Sichtverbindung · Richtungsführung über Display-Anzeige

Art.-Nr.	EUR	KS
42 09 140 220	a. Anfrage	▷ L396

## Taschenrollbandmaß

mit robustem Gehäuse aus ABS-Kunststoff und griffigem Gummischutz · mattes, gelb lackiertes Stahlband · Selbst-Arretierungs-System (Rücklauf auf Tastendruck) · verchromter Endhaken mit zwei integrierten Magneten

PROMAT

### EG-Genauigkeitsklasse II



#### Teilung mm / cm

Länge m	Band-B. mm	Art.-Nr.	EUR	KS
3	16	40 00 855 014	3,90	B391
5	19	40 00 855 015	5,70	B391

II

## Holzgliedermaßstab

rote 10er-Teilung · aus Buchenholz · verdeckte durchgenietete Gliederverbindung · feuchtigkeitsfest und schmutzabweisend · **weiß lackiert**

PROMAT

### EG-Genauigkeitsklasse III



#### Teilung mm / cm

Länge m	Gliederanzahl	Art.-Nr.	EUR	KS
2	10	40 00 853 076	2,95	C392

III

## Leichtmetallgliedermaßstab

Spezial-Aluminiumlegierung · schwarz mit silberfarbiger Teilung · Breite 14 mm · die Teilung ist abriebfest und unempfindlich gegenüber Chemikalien, Fetten oder Ölen · verzinkte Stahlfedern

BMI

### EG-Genauigkeitsklasse II



#### Teilung mm / cm

Länge m	Gliederanzahl	Art.-Nr.	EUR	KS
2	10	40 00 853 092	22,00	L310

II



## Bandmaß 820GL

Glasfaserbandmaß · weiß · 13mm breit · Glasseidenfäden parallel zur Bandrichtung verlaufend · aufgedrucktes Teilungsbild durch Schutzlackierung versiegelt · Alu-Dreieckrahmen aus eloxiertem Leichtmetall · ergonomischer Handgriff und Kurbelarm aus schwarzem, hochschlagfesten Kunststoff

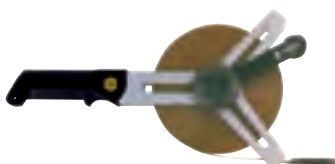


Band-L. m	Art.-Nr.	EUR	KS
20	42 06 758 191	a. Anfrage	▷ L396
25	42 06 758 192	a. Anfrage	▷ L396
30	42 06 758 193	a. Anfrage	▷ L396
50	42 06 758 194	a. Anfrage	▷ L396



## Stahlbandmaß 820PA

polyamidbeschichtet · weiß · 13 mm breit · gelbe Spezial-Kunstharzlackierung · Alu-Dreieckrahmen aus eloxiertem Leichtmetall · ergonomischer Handgriff und Kurbelarm aus schwarzem, hochschlagfesten Kunststoff



Band-L. m	Art.-Nr.	EUR	KS
20	42 06 758 195	a. Anfrage	▷ L396
25	42 06 758 196	a. Anfrage	▷ L396
30	42 06 758 197	a. Anfrage	▷ L396
50	42 06 758 198	a. Anfrage	▷ L396



## Stahlbandmaß 620X

rostfrei · 13 mm breit · aus gehärtetem Chrom-Nickel-Stahl · Oberfläche matt geätzt · Alu-Schrägrahmen aus eloxiertem Leichtmetall · ergonomischer Handgriff und Kurbelarm aus schwarzem, hochschlagfestem Kunststoff



Band-L. m	Art.-Nr.	EUR	KS
20	42 06 758 199	a. Anfrage	▷ L396
25	42 06 758 201	a. Anfrage	▷ L396
30	42 06 758 202	a. Anfrage	▷ L396
50	42 06 758 203	a. Anfrage	▷ L396



## Stahlbandmaß 620WE

rostfrei · 13 mm breit · aus gehärtetem Stahl · weiße Spezial-Kunstharzlackierung · Alu-Schrägrahmen aus eloxiertem Leichtmetall · ergonomischer Handgriff und Kurbelarm aus schwarzem, hochschlagfestem Kunststoff



Band-L. m	Art.-Nr.	EUR	KS
20	42 06 758 204	a. Anfrage	▷ L396
25	42 06 758 205	a. Anfrage	▷ L396
30	42 06 758 206	a. Anfrage	▷ L396
50	42 06 758 207	a. Anfrage	▷ L396